

Andamio de Marco DORPA El andamio de fachada

Andamio formado principalmente de marcos y pórticos, que unidos mediante largueros, diagonales y plataformas, ofrecen conjuntos modulares para la cubrición de fachadas.

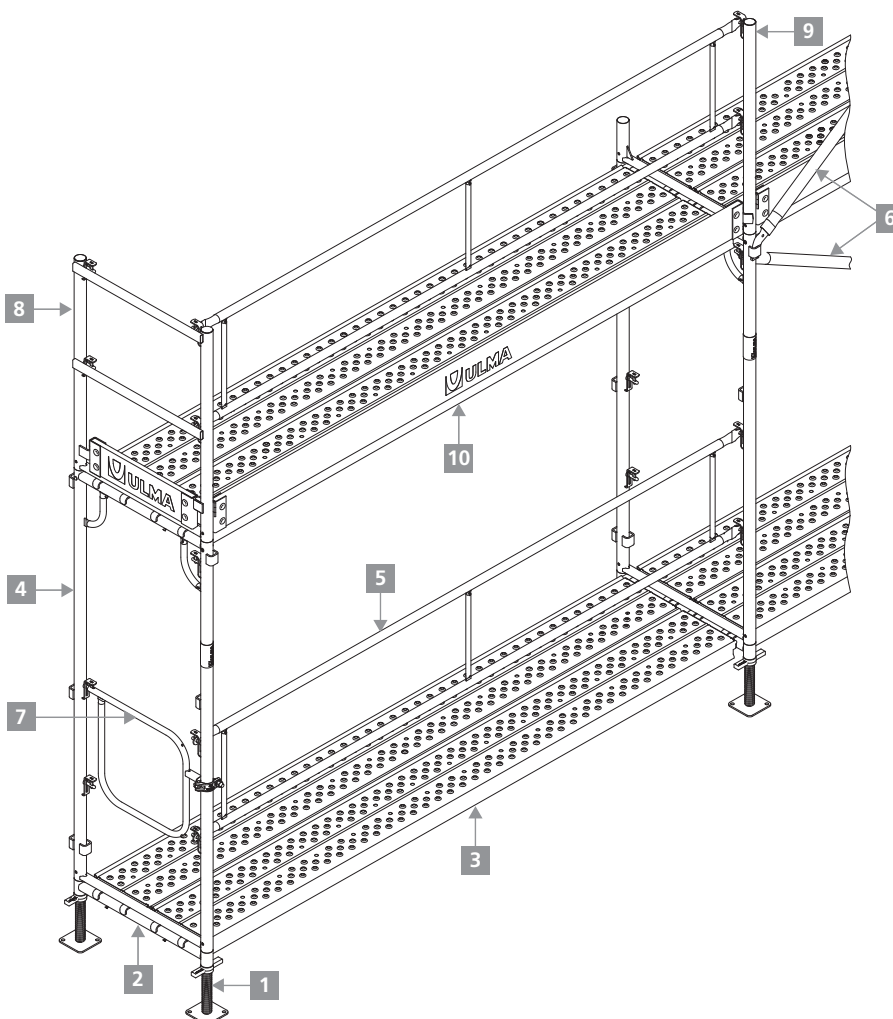
El Andamio DORPA está certificado bajo las normas europeas EN 12810-1/2 y EN 12811-1/2/3.

Certificaciones de producto:



Componentes del sistema:

- 1 Husillo c/ placa
- 2 Soporte iniciación
- 3 Plataforma metálica
- 4 Marco
- 5 Barandilla
- 6 Diagonal
- 7 Barandilla esquinual
- 8 Suplemento barandilla
- 9 Pie barandilla
- 10 Rodapié

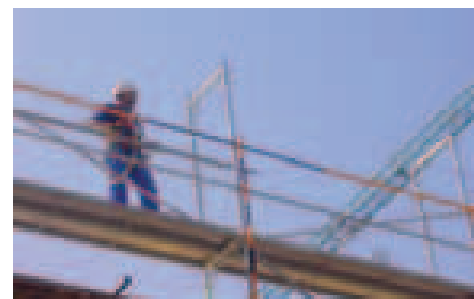


Ventajas del sistema

- ▶ Rapidez y sencillez de montaje, sin necesidad de herramientas y reducido número de elementos.
- ▶ Seguridad:
 - En el montaje, gracias a la utilización del **pie de seguridad** como medio de protección colectiva. Este sistema se monta desde el nivel inferior y protege de caídas al montador cuando accede al nivel superior. El pie de seguridad está verificado según norma EN 795 como protección contra caída de alturas en dispositivos de anclaje.
 - En su utilización, gracias a la protección que ofrecen las barandillas, tanto en la parte exterior como, si fuera necesario, en la parte interior. Además los accesos son totalmente seguros mediante plataformas con trampilla.

Elementos de seguridad

	PESO (kg)	CÓDIGO
Pie seguridad DORPA	3,8	2128071
		
Larguero seguridad		
3-2	3,3	2128194
1,6	2,6	2129310
		



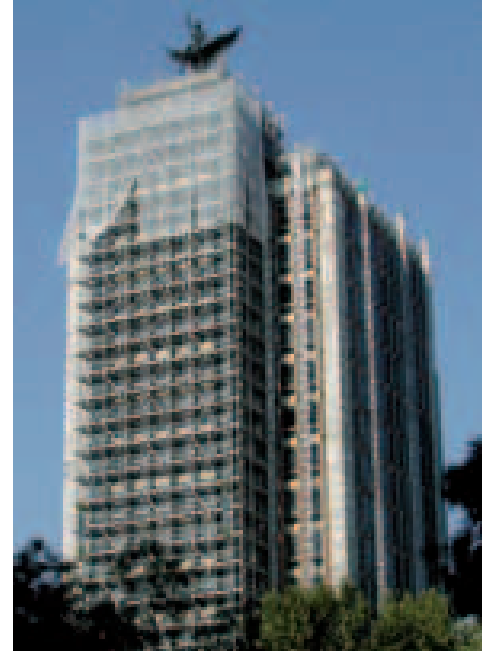
Barandilla de seguridad para el montaje del Andamio DORPA



- ▶ Es compatible con el Andamio Multidireccional BRIO, teniendo en común además gran número de elementos.
- ▶ El galvanizado en caliente proporciona un excelente acabado superficial y **gran durabilidad del producto**.
- ▶ Anchuras de 0,70 m y 1,02 m para adaptarse a las diferentes necesidades.
- ▶ Plataformas antideslizantes y los propios marcos impiden que se levanten de forma accidental.
- ▶ Andamio **ligero** gracias a su optimizado diseño.
- ▶ Posibilidad de colocar **ménsulas de trabajo** a diferentes alturas para trabajos en fachada.

Aplicaciones y soluciones

► FACHADAS PARA RESTAURACIÓN/REHABILITACIÓN



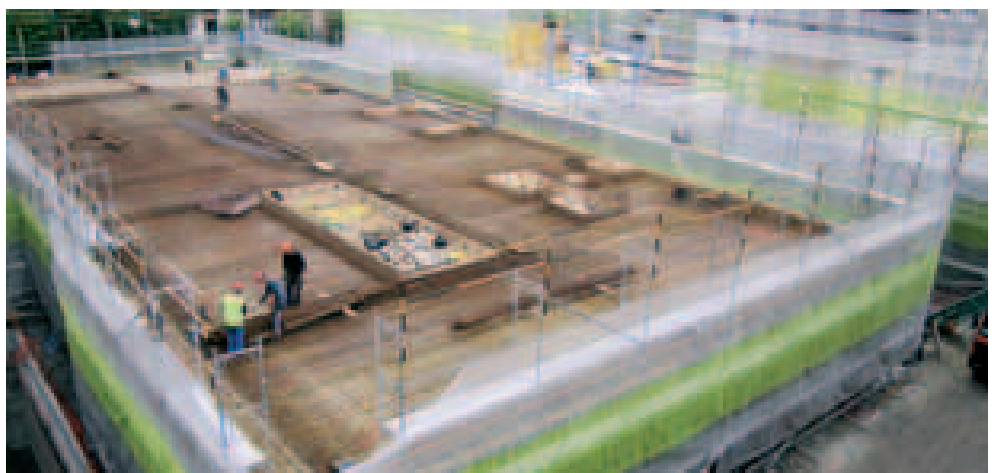
Restauración de torre de agua en Lopik, Utrecht, Holanda

Restauración edificio La Unión y el Fénix, Madrid, España

► REVESTIMIENTOS EN OBRA NUEVA



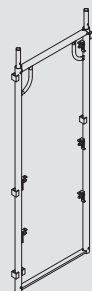
► SOLUCIONES ESPECIALES, COMO PROTECCIÓN DE BORDE DE FORJADO



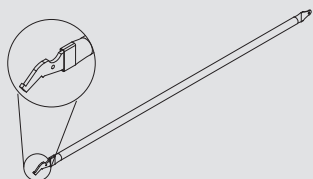
Centro comercial San Martín,
San Sebastián, España

Elementos básicos

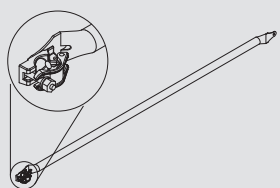
	PESO (kg)	CÓDIGO
Marco		
M-70 0,5	8,7	2125210
M-70 1	12	2125211
M-70 1,5	15,4	2125212
M-70 2	19,6	2124945
M-100 2	21	2124946



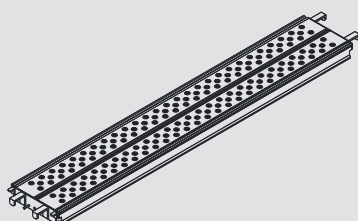
	PESO (kg)	CÓDIGO
Diagonales		
Punto fijo 1,5 x 2	5,5	2125295
Punto fijo 2 x 2	6,5	2125294
Punto fijo 2,5 x 2	7,4	2125293
Punto fijo 3 x 2	9	2125292



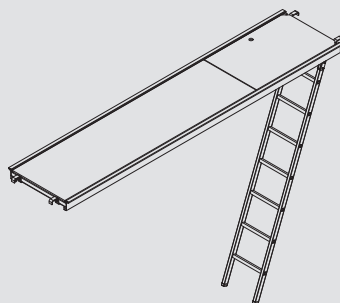
C/ abrazadera 1,5 x 2	6,2	2124983
C/ abrazadera 2 x 2	6,8	2124984
C/ abrazadera 2,5 x 2	8	2124985
C/ abrazadera 3 x 2	9	2124986



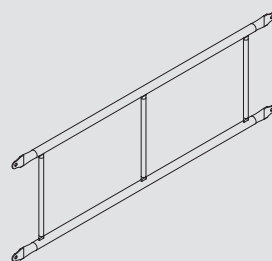
	PESO (kg)	CÓDIGO
Plataformas		
Plataforma 0,7	6,6	2127718
Plataforma 1,02	9	2127717
Plataforma 1,5	12,4	2127716
Plataforma 2	17	2127715
Plataforma 2,5	20,2	2127714
Plataforma 3	22,2	2127713



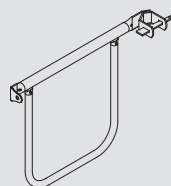
	PESO (kg)	CÓDIGO
C/ trampilla 1,02	7,9	2129617
C/ trampilla 1,5	13,5	2128152
C/ trampilla 2	18,6	2127868
C/ trampilla 2,5	25,8	2127867
C/ trampilla 3	31	2127712



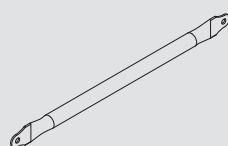
	PESO (kg)	CÓDIGO
Barandillas		
Barandilla 1,5	6,5	2124917
Barandilla 2	8,3	2124918
Barandilla 2,5	10	2124919
Barandilla 3	11,8	2124920



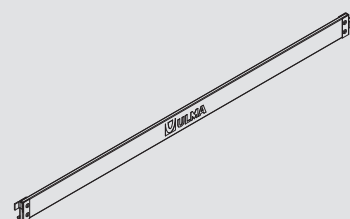
Esquina 0,7	3,6	2125097
Esquina 0,7	4,5	2125098



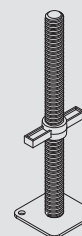
	PESO (kg)	CÓDIGO
Largueros		
Larguero 0,7	1,2	2125525
Larguero 1,02	1,8	2125524
Larguero 1,5	2,6	2124909
Larguero 2	3,5	2124910
Larguero 2,5	4,4	2124911
Larguero 3	5,3	2124912



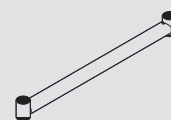
	PESO (kg)	CÓDIGO
Rodapiés		
Rodapié 0,7	2,6	2124998
Rodapié 1,02	3,2	2124999
Rodapié 1,5	4,2	2124994
Rodapié 2	5,2	2124995
Rodapié 2,5	6	2124996
Rodapié 3	6,8	2124997



	PESO (kg)	CÓDIGO
Husillos		
C/ placa 0,5	4,3	2124902
C/ placa 1	7,6	2124907



	PESO (kg)	CÓDIGO
Soporte iniciación		
P-70	3	2124922
P-100	4,3	2124923



	PESO (kg)	CÓDIGO
Suplemento barandilla		
M-70	10,6	2125022
M-100	11,8	2125023



	PESO (kg)	CÓDIGO
Pie barandilla		
M-70	5,6	2125024
M-100	5,9	2125025

